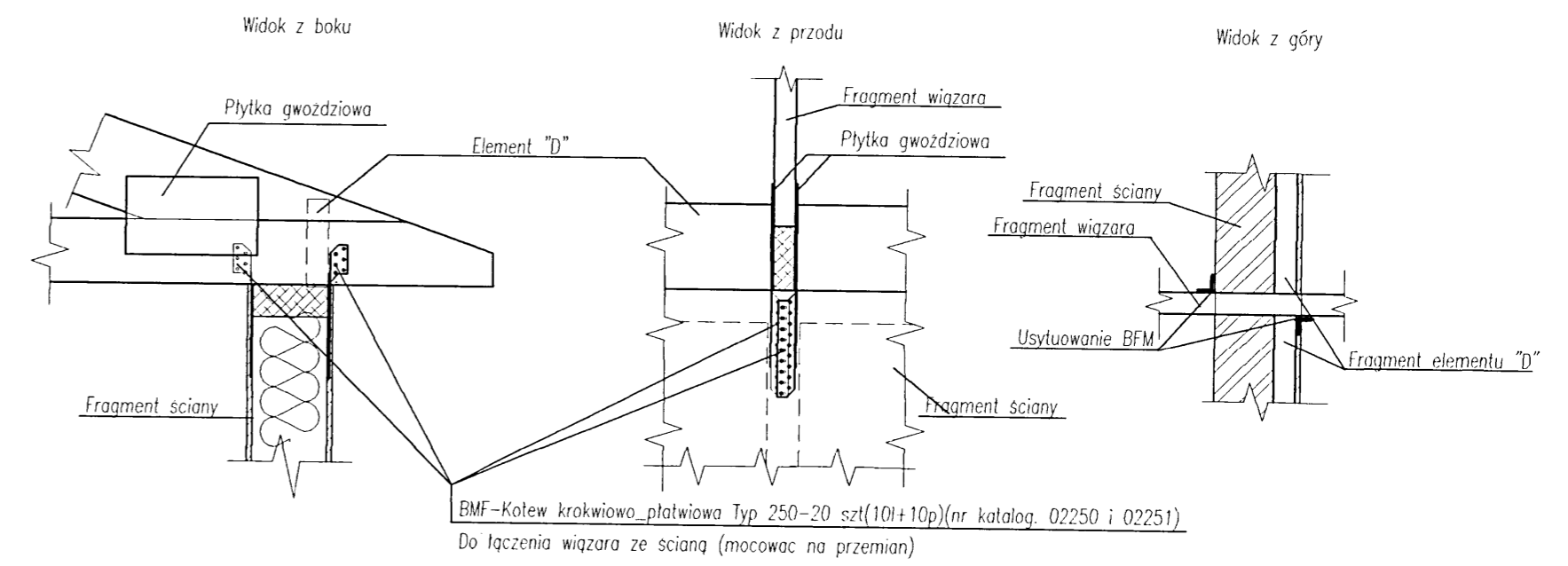
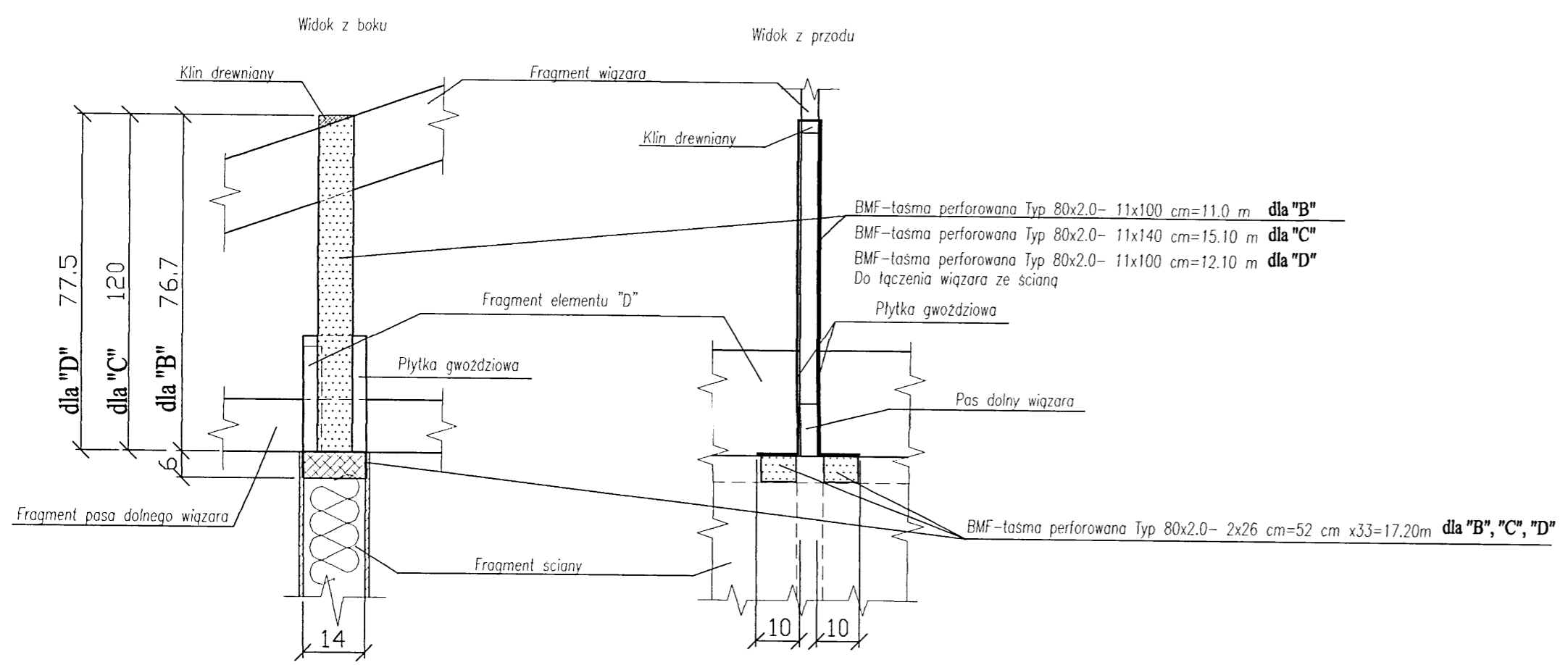


BMF-Taśma perforowana Typ 40x2.0-80 mb
Taśma ściągająca na poziomie stropu

BMF-Taśma perforowana Typ 40x2.0-80 mb
Taśma ściągająca na więźbach

Szczegół "B"

Szczegół "A"



autorska pracownia projektowania architektury "APPA-Jan Pudło" 41-805 Świętochłowice ul.Moniuszki 3/8 tel.,fax:032 245 39 61			
inwestycja	Zespół budynków socjalnych Będzin ul. Wojska	branża	K nr proj. 5/1
nazwa proj.	Projekt wykonawczy architektury i konstrukcji budynków socjalnych		
nazwa rys.	Segment "C" - Więźba dachowa - łączniki		
główny proj.	mgr inż. arch. Jan Pudło upr.proj. 482/85		data: 02.2005 r.
proj.konstr.	mgr inż. Jacek Mikoś upr.bud. 418/87		edycja: "A"
opracował	Henryka Grochol		skala: 1:50
sprawdz.	inż. Roman Gruciel upr. bud. 11/77		nr rysunku 5